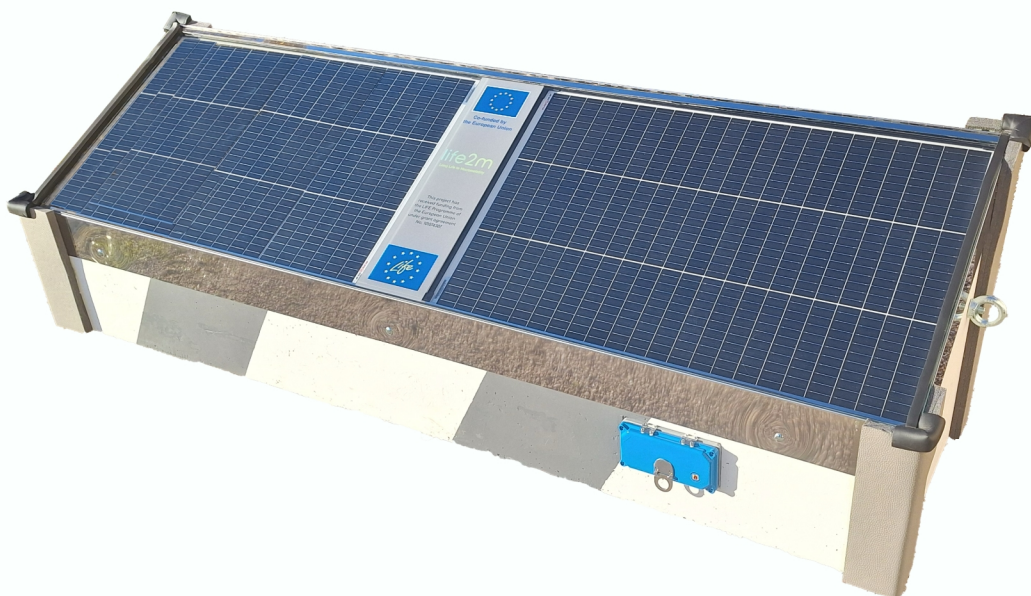


Cordolo Smart

**Cordolo SMART con pannelli fotovoltaici per ricarica di mini veicoli elettrici senza
necessita di collegamento alla rete elettrica**



Il cordolo, elegante, robusto e adatto alle intemperie, è realizzato da un corpo principale con un mix di calcestruzzo e materiale inerte riciclato.

Sulla parte superiore (inclinata di 30° per ottimizzare l'efficienza della conversione dell'energia solare) è installato un frame che sostiene i due pannelli fotovoltaici, pari a 200W e 36V.

I pannelli sono protetti da un vetro, costituito da due lastre di vetro temperato e laminato, tra le quali è interposta una pellicola di vinile-butirrato (PVB).

Quest'ultima rende la protezione sicura in caso di impatto ed ha anche una funzione anti-vandalismo. Inoltre sulla superficie del vetro è stato applicato uno strato di vernice autopulente.

Lungo i lati del cordolo è stato applicato uno strato di vernice fotocatalitica per mitigare l'inquinamento prodotto dai veicoli.

Il "Cordolo Smart" è dotato di pannelli solari in silicio monocristallino per la ricarica.

I materiali sono di alta qualità, riciclabili secondo le norme vigenti. Le tecnologie avanzate utilizzate garantiscono massima efficacia e resistenza nel tempo.

Progettata per ambienti esterni, preferibilmente ai bordi delle piste ciclabili/strade/parcheggi/piazzali, la struttura si installa facilmente e non richiede alcuna manutenzione straordinaria. Inoltre, viene proposta ad un prezzo di mercato molto vantaggioso.

FACILE INSTALLAZIONE E PUO' USUFRUIRE DELLE AGEVOLAZIONI FISCALI IN CORSO

Il cordolo Smart è compatibile anche per batterie con supercapacitor al grafene, che consentono di ricaricare l'80% dell'energia in meno di 15 minuti. Il cordolo è dotato di 2 postazioni per la ricarica. (una anteriore e una posteriore lungo i lati lunghi, ciascuna è dotata di una presa da 20A e una da 50A.)

Le E-bikes e Monopattini devono avere una tensione di alimentazione da 36V.

Caratteristiche Principali:

- Postazione: n° 02
- Pannelli Solari monocristallini: n° 02 da 100W 36 V / pannello
- Dimensioni: 2000x535x610,5 mm (LxAxH)
- Peso: circa 400 Kg
- Personalizzazione Grafica: logo e/o nome cliente
- Dimensioni pannelli solari: 905x580x30mm (LxAxH)
- Tensione pannelli Solari: 70 V
- Peso del pannello solare: 6 Kg

Unità di regolazione solare per la ricarica delle batterie PF MPPT

- Tecnologia MPPT avanzata ed alta velocità di tracciamento garantiscono una efficienza di tracciamento fino al 99,5%
- L'algoritmo di controllo MPPT avanzato riduce al minimo il tasso di perdita MPP
- Supporta batterie al piombo ed al litio; i parametri di tensione possono essere stabiliti sul controller
- Protezione elettronica completa

